



**UNAF**  
ISÈRE

Votre lettre

Du 29 Septembre au 06 Octobre 2016

hebdomadaire

# Union Nationale des Arbitres de Football

Section départementale de l'Isère

## SOMMAIRE

- Convocation Assemblée Générale p.2
- Portrait : Éric DOUVILLE p.3
- L'organisation de votre section départementale p.4
- L'UNAF Isère, j'adhère p.5
- Courrier reçu p.5
- Informations Adhésions p.6
- Conduite à tenir en cas d'agression p.7

Contact

E-mail : [unaf38@hotmail.com](mailto:unaf38@hotmail.com)

Adresse : 2 Bis rue Pierre de Coubertin  
38360 Sassenage



**UNAF**  
ISÈRE

Nous vous invitons à lire la convocation ci dessous, destinée aux adhérents de l'UNAF. Un transport en commun peut être envisagé, merci de signaler votre présence sur la boîte mail de la section départementale de l'**UNAF ISERE** : [unaf38@hotmail.com](mailto:unaf38@hotmail.com)



Villeurbanne, le 25 septembre 2016

**Cet avis tient lieu de convocation pour l'Assemblée Générale du 5 novembre 2016**

Chers ADHERENTS UNAF de la région AUVERGNE et de la région RHÔNE-ALPES,

vous n'êtes pas sans ignorer que, réforme territoriale oblige, nos Sections Régionales respectives doivent disparaître au profit d'une nouvelle Section Régionale regroupant les Sections Départementales de l'ensemble des départements suivants: 01-03-15-38-42-43-63-69-73-74-26-07

Pour constituer la gouvernance de cette nouvelle entité, après plusieurs réunions les délégations des 2 Sections Régionales et les différents Présidents des Sections Départementales ou leurs représentants, ont adopté le principe suivant :

Le nouveau Comité Directeur sera composé :

- De membres de Droit comprenant : les 11 Président(e)s de Sections Départementales, le (la) représentant(e) des arbitres au Comité Directeur de Ligue et le (la) Président(e) de la CRA, avec voix consultative
- De membres sur une liste bloquée sans panache ni rature élus par les voix portées par les Président(e)s de chaque SD ou leur représentant(e) (quota de voix définit en fonction des adhérents enregistrés au 31 MAI 2016 - 1 voix pour 20 adhérents). Les candidatures individuelles de chacun des membres sur la liste devant être entérinées par le Comité Directeur des Sections Départementales.

Aussi nous vous informons que les Assemblées Générales dissolutives des anciennes Section Régionales et celle constitutive de la nouvelle SR se tiendront le :

**5 NOVEMBRE 2016 à ST ETIENNE à partir de 9h00**  
**Salon privé du Stade Geoffroy Guichard, entrée principale rue de la Tour**



Amicales salutations à toutes et à tous.

DOMINIQUE LOPEZ Président SR AUVERGNE  
ANDRE DELIEUTRAZ Président SR RHÔNE-ALPES

**PARTICIPATION ASSEMBLÉES GÉNÉRALES :**

Chaque adhérent, à jour de cotisation pour la période en cours 2016-2017, désirant participer aux AG devra s'inscrire auprès de son Président de Section Départementale impérativement **AVANT le 15 OCTOBRE** dernier délai (soit par mail, soit par courrier) et indiquer également s'il participe au buffet servi vers 13h - 15€ max par personne.

Indiquer également si votre épouse ou ami(e) participe à cette matinée (une organisation sera prévue pour les épouses sur la matinée)

## "L'UNAF, ah l'UNAF !!!"

Cette semaine, rencontre avec Eric Douville, Trésorier qui réalise un retour sur sa carrière d'arbitre et d'Unafiste



### Peux-tu te présenter en quelques mots ?

J'ai 65 ans, en retraite depuis 5 ans après avoir passé plus de 30 au service de l'industrie automobile dans divers bureaux d'études.

### Pourquoi être devenu arbitre de football ?

J'ai habité un petit village de la Somme dans la banlieue d'Amiens, le maire de ce village, devenu ami, était arbitre de district, premier allumage.

Second allumage, au boulot, au moment des pauses déjeuner bien évidemment, j'ai fait travailler un collègue qui préparait l'examen d'arbitre de fédération, et il l'a eu (il a terminé juge de touche (de l'époque) international et fait aujourd'hui partie de la DTA en tant qu'observateur. Son titre en poche, il est venu me voir en me disant "Éric tu connais les lois du jeu maintenant, eh bien à toi de jouer, tu vas passer l'examen d'entrée dans l'arbitrage", ce que j'ai fait, non sans une certaine appréhension, et j'ai eu cet examen. J'ai donc commencé à arbitrer dans la Somme en 1984.

En 1988, suite à une mutation professionnelle de mon épouse, c'est en Isère que j'ai pu continuer ce qui est vite devenu une passion.

### A quel niveau as tu été amené à évoluer ?

A l'époque, il y avait le corps des juges de touche ligue, ayant perdu un temps de par cette mutation pour espérer passer l'examen ligue, j'ai passé celui pour devenir juge de touche ligue.

Ce corps fut dissous quelques années plus tard, et j'ai continué cette fonction, différente que celle du central mais tout aussi noble. J'ai arrêté d'arbitrer en 2001 las

de me faire insulter par des jeunes qui avaient l'âge de mes propres enfants.

### Dans ta carrière d'arbitre as tu connu des moments difficiles ?

Mon pire souvenir d'arbitre, mon premier match d'officiel stagiaire, la seconde mi-temps n'aura duré que 7 minutes, j'ai pris un coup de pied dans le dos sur une altercation entre joueurs. Tout le monde au vestiaire, match terminé. Arrivé chez moi, "mais dans quelle galère tu t'es mis ..." Mais le téléphone a bien sonné cette soirée, solidarité oblige, même avec un bleu. Et j'ai persévéré, et le virus m'a touché, je suis resté ...

### Et quel est ton meilleur souvenir en tant qu'arbitre ?

Mon meilleur souvenir d'arbitre, eh bien sur cette même rencontre, je ne connaissais pas l'identité de mon agresseur, j'ai demandé à son capitaine qu'il vienne au moins s'excuser, et il est venu ... Il a pris deux ans. J'en ai jubilé quelque temps de cet "mise en bouche".

### Et en tant qu'adhérent à L'UNAF ISERE ?

L'UNAF, ah l'UNAF !!!, c'est venu naturellement, en même temps que la fonction d'arbitre, mon mentor me l'ayant présenté comme indispensable. Et il avait raison, la preuve, c'est que 30 ans plus tard, j'y suis toujours et compte bien y rester encore un bon bout de chemin, car avec l'UNAF, ce n'est que du plaisir, pour cette raison, il m'est impossible ici de donner mes meilleurs souvenirs avec l'UNAF, ils sont trop nombreux à citer. *TOUT EST BON AVEC L'UNAF*. Ah si quand même, le dernier de mes meilleurs souvenirs, mon voyage aller / retour en Corse pour le congrès national UNAF à Bastia avec les copains, ils se reconnaîtront, j'en ris encore rien qu'en écrivant ces mots, c'est vous dire ...

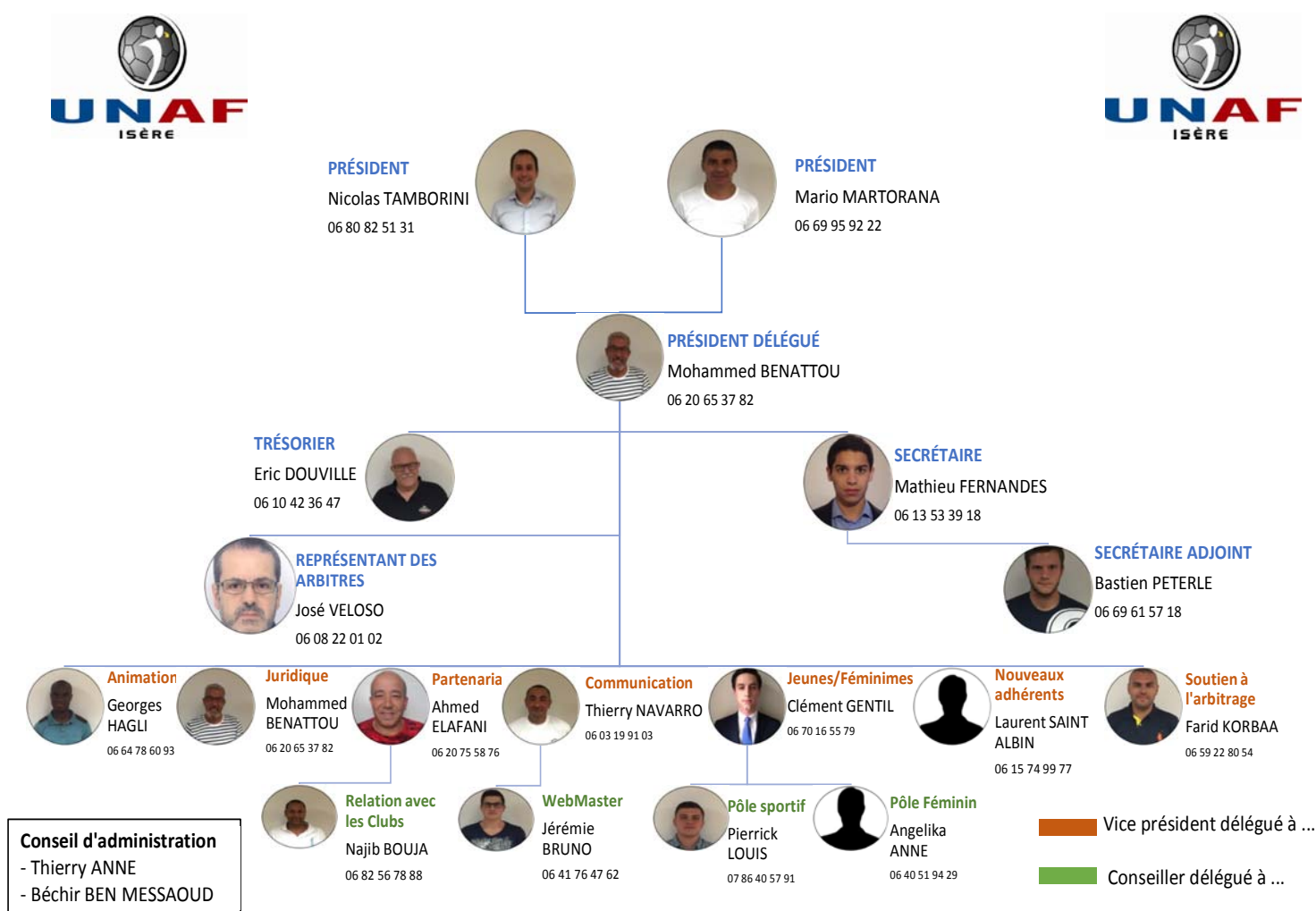
A bientôt avec l'UNAF

## L'organisation de votre section départementale

### Les membres élus / Mandat 2016 – 2020 :

Tous les membres du nouveau comité directeur de votre association sont à votre entière disposition pour :

- Une demande de renseignement
- Être à votre écoute
- Vous, faire découvrir l'UNAF
- Être votre soutien, un accompagnement
- Vous, inscrire à des animations
- A votre service...



## L'UNAF Isère j'adhère

**Votre section départementale de l'Isère** n'est pas seulement **un soutien juridique** (*paiement des frais d'avocat...*), elle est avant tout **une véritable famille sportive** rassemblant **tous les arbitres de football** en activité ou non.

Votre adhésion vous donne droit à des avantages incontournables.

### Pour adhérer :

Il suffit de remplir **la fiche adhésion UNAF ISERE** : située sur le site du District de l'Isère de Football : rubrique « Arbitrage » – onglet « Documents » - onglet « UNAF 38 » et de la retourner à l'adresse suivante :

#### **UNAF ISERE**

District de l'Isère de Football  
2 bis rue Pierre de Coubertin  
38360 SASSENAGE

**Et, joindre un chèque, à l'ordre de l'UNAF ISERE, correspondant à votre catégorie :**

<b>Catégorie</b>	<b>Cotisation</b>
Très jeune arbitre (né(e) après le 01/01/2001)	Gratuit
Jeune arbitre (né(e) après le 01/01/1993)	25 Euros
Arbitre adulte	44 Euros
Honoraire ou sympathisant	30 Euros

*Un reçu de paiement peut vous être envoyé sur demande pour votre club.*

### **Courrier reçu**

- Ludovic et Axel TREVISAN Courrier accompagnant le règlement de leurs cotisations suite au problème bancaire rencontré
- Philippe BERNARD-BRET règlement de sa cotisation suite au problème bancaire rencontré

## Informations Adhésions

### Adhésions reçues :

Ahmed HAMOU, Oualid ZEMZEMI, Hafed MILIANI.

Steve LEROUX, fiche d'adhésion reçue sans règlement, ne pouvant donc être effectivement prise en compte.

### Informations aux adhérents :

Nous avons eu un incident (rarissime) avec notre banque, une enveloppe contenant 8 chèques d'adhésion a été perdue dans les tuyaux de celle-ci, les 8 arbitres concernés et ont été individuellement prévenus.

Pour rappel, sont concernés par ce problème :

Ludovic et Axel TREVISAN, Stéphane CARRERE, Lucas CHAMPOLEVIER, Bastien PETERLE, Nadir BEDAR, Philippe BERNARD-BRET et AKHARRAZ Brahim

Il a été demandé à ces collègues, et il l'est rappelé là, de faire opposition au chèque qu'ils ont fait (les références des chèques leur ont été communiquées) et de faire impérativement et rapidement un nouveau chèque à l'ordre de l'UNAF Isère afin de régulariser leur situation vis-à-vis de l'UNAF, et d'adresser ce dernier au district de l'Isère de football.

Si votre banque vous compte des frais d'opposition, il vous faudra nous fournir copie (en masquant les autres opérations si vous le souhaitez) de votre relevé bancaire sur lequel apparaissent ces frais (une attestation de votre banque ne sera pas retenue) ainsi qu'un RIB pour que notre banque vous rembourse ces frais.

### MAGIC

Le logiciel de gestion des arbitres MAGIC est totalement nouveau et est dans une phase de montée en puissance, nous pouvons donc essayer quelques plâtres. Dès votre adhésion enregistrée, votre carte UNAF vous est automatiquement envoyée avec un mail de bienvenue par le logiciel, mais il se peut que celui-ci ait des ratées et que vous ne receviez pas votre carte, si cela se produit, envoyez un mail à [unaf38@hotmail.com](mailto:unaf38@hotmail.com) pour nous faire part de cet incident, le responsable MAGIC fera le nécessaire pour vous en adresser une par retour de mail.





## Conduite à tenir en cas d'agression :

En cas d'agressions (quel que soit la nature : menaces, coups...), après avoir respecté les formalités données par la CDA, prenez contact dès que possible avec votre président de CDA ou son président délégué, ainsi qu'avec l'un des co-présidents et le délégué juridique de la section départementale UNAF Isère.

Pour l'UNAF, cette démarche est impérative afin que vous puissiez être accompagné dès que possible, et surtout lors du dépôt de plainte ou toute autre démarche.

Prenez soin SVP de relever les coordonnées suivantes et de les laisser dans votre valise d'arbitre :

- Co-Président de l'UNAF Isère :

**Mario MARTORANA** au 06-69-95-92-22

**Nicolas TAMBORINI** au 06-80-82-51-31

- Responsable Juridique :

**Mohamed BENATTOU** au 06-20-65-37-82

- **Ce slogan s'adresse :**

- aux présidents,
  - aux dirigeants de clubs,
    - aux joueurs,
      - et même aux spectateurs....

## Arbitre Agressé = Football en Danger



- **Rappel :**

*La loi du 23 octobre 2006 (plus connue sous le nom de "loi LAMOUR") stipule que les arbitres sont considérés comme chargés d'une mission de service public, et les atteintes dont ils peuvent être victimes dans l'exercice ou à l'occasion de l'exercice de leur mission seront désormais réprimées par des peines aggravées, lourdes amendes et peines de prison ferme prévues par le code pénal.*

**Rédacteur : Mathieu FERNANDES**